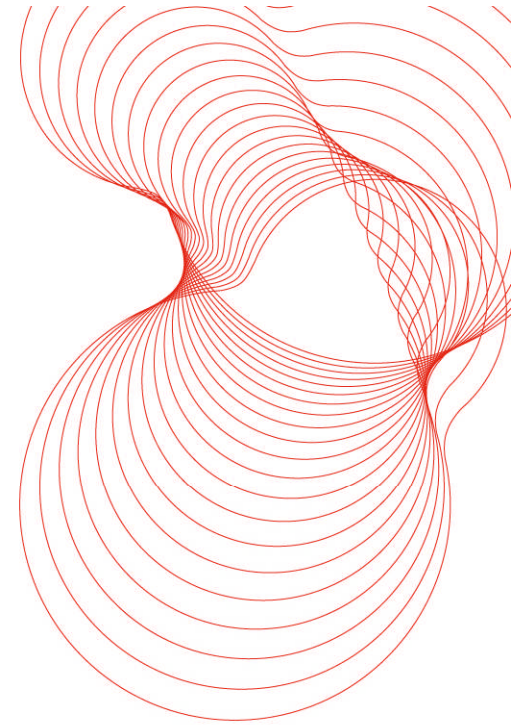


Seminar REOB - Veranderingen voor 2012



NEN 4001+C1 - Kansen voor het REOB bedrijf

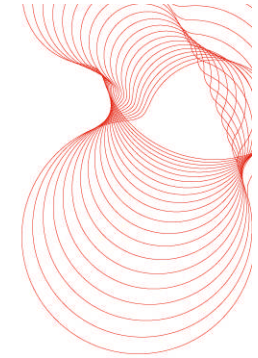
Seminar REOB: - Veranderingen voor 2012

6 juni 2011

¹ *door: Leo Verbraak, LPCB Nederland*

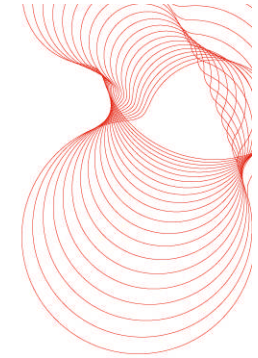


Seminar REOB - Verandering voor 2012



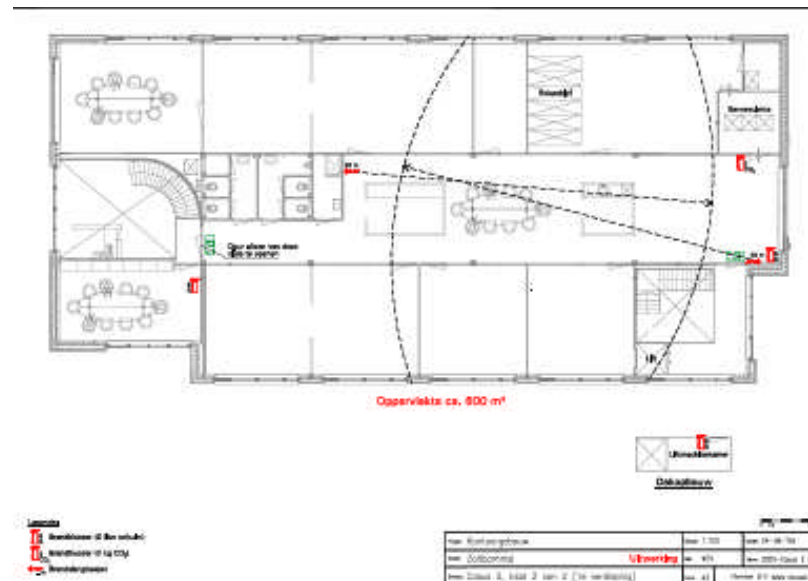
- NEN 4001+C1
 1. Versies: NEN 4001:2006, Correctieblad C1:november 2008
 2. Oude regel: 1 blustoestel per 200m²
 3. Verantwoorde projectie

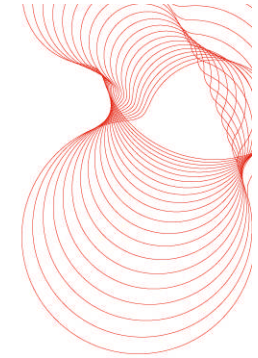




kansen voor het REOB bedrijf

- Hoe komen we tot een verantwoorde projectie?
 1. projecteringszone: bijv. brandcompartiment
 2. brandrisico: hoog, normaal, laag
 3. brandklasse: A, B....F
 4. blusstof: poeder, schuim





kansen voor het REOB bedrijf

- brandslanghaspels

haspels (conform de norm en goedgekeurd) tellen mee

R2B Inspecties B.V.
Dwarsweg 10
5301 KT Zaltbommel
Tel. (0418) 57 21 00

REOB Opleidingen

NEN-EN 671-3 NEN 2659 NEN 2559 NEN 1594

Jaarlijks onderhoud

hervuld
 niet gebruiksklaar
 onderhouden

onderhoud uitgevoerd:

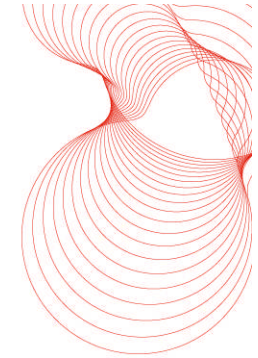
| | | | | | | | | | | | |
|----|----|----|----|----|----|----|----|----|----|----|----|
| J | F | M | A | M | J | J | A | S | O | N | D |
| 10 | 11 | 12 | 13 | 14 | 15 | 16 | 17 | 18 | 19 | 20 | 21 |

eerstvolgend onderhoud uitvoeren:

| | | | | | | | | | | | |
|----|----|----|----|----|----|----|----|----|----|----|----|
| J | F | M | A | M | J | J | A | S | O | N | D |
| 11 | 12 | 13 | 14 | 15 | 16 | 17 | 18 | 19 | 20 | 21 | 22 |

| | | | | | | | | |
|-----|-----|-----|-----|----|----|----|----|----|
| 1 | 2 | 3 | 4 | 5 | 6 | 7 | 8 | 9 |
| 10 | 20 | 30 | 40 | 50 | 60 | 70 | 80 | 90 |
| 100 | 200 | 300 | 400 | | | | | |





kansen voor het REOB bedrijf

- eisen bouwbesluit

Bouwbesluit online

Inhoud Zoeken Index Contact Disclaimer Help Afdrukken

Hoev. Afvoer Vraagfunctie Bereken afvalwater Vraagfunctie Hoev. Afvoer Vraagfunctie Bereken afvalwater

Bereken afvalwater Vraagfunctie Hoev. Afvoer Vraagfunctie Bereken afvalwater

Hoev. Afvoer Vraagfunctie Bereken afvalwater

Bereken afvalwater Vraagfunctie Hoev. Afvoer Vraagfunctie Bereken afvalwater

Alle functies uit

Bouwbesluit 2003
Regeling bouwbesluit 2003

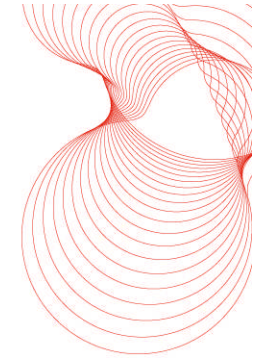
Bouwbesluit online

Kiel Bouwbesluit online kunt u de tekst van het Bouwbesluit raadplegen. Een zoekstelsel helpt u bij het zoeken in de tekst. In Bouwbesluit online gaat het om de tekst van het Bouwbesluit zoals die in Situatiedeel 410 is gepubliceerd. Directe verwijzingen op deze tekst worden direct in het Bouwbesluit online doorgevoerd.

Disclaimer

Bouwbesluit online is met de grootste zorg samengesteld. BRiB is aanvaardt echter geen enkele aansprakelijkheid voor schade die het gevolg is van onjuistheid of onvolledigheid (in de meest ruime zin des woords) van op deze website opgenomen informatie.

Kies links een onderdeel uit de inhoudsopgave

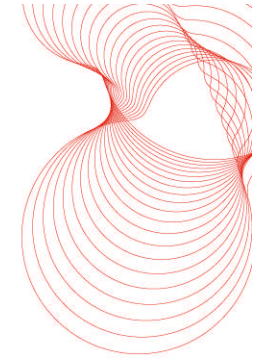


kansen voor het REOB bedrijf

- basisbeveiligingseenheid
 1. 6 kg of 6 liter
 2. 9 tot 12 kg of 9 liter

brandslanghaspel

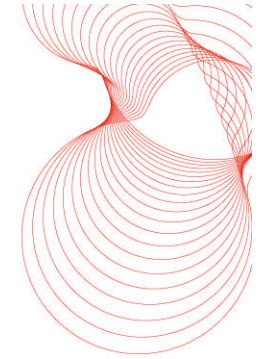




kansen voor het REOB bedrijf

- loopafstand
 1. 20 m
 2. 30 m (>2500 m² en projectie met verrijdbare eenheden)

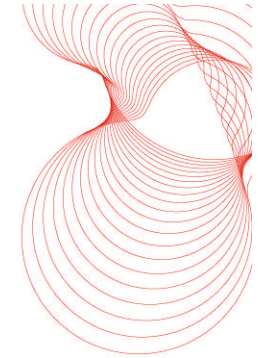




kansen voor het REOB bedrijf

- aanvullende beveiliging
 1. ICT-ruimte (beschadiging apparatuur voorkomen)
 2. frituur (gevaar voorkomen)
 3. worphoogte (bereikbaarheid)

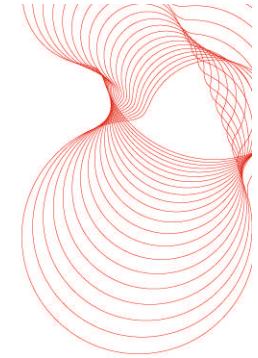




kansen voor het REOB bedrijf

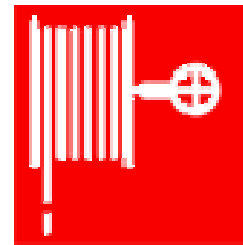
- CO₂
 1. aanvullend blusmiddel (dus geen basisbeveiliging)
 2. in afgesloten ruimte (verdringt zuurstof)



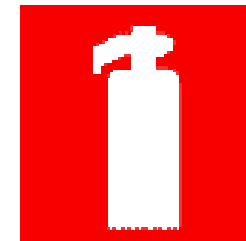
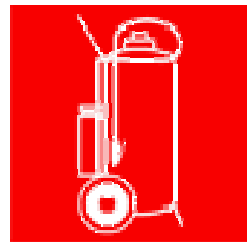


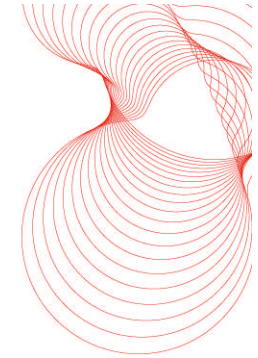
kansen voor het REOB bedrijf

- plaatsen blustoestel
 1. hoogte
 2. gemarkeerd



markering voorgeschreven in gebruiksbesluit



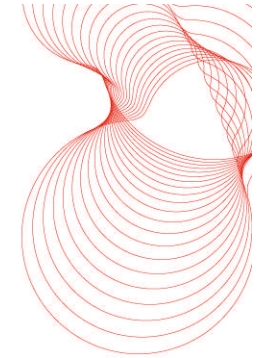


kansen voor het REOB bedrijf

- verrijdbare eenheden
 1. ruimtes $> 2.500 \text{ m}^2$ (projectie verrijdbare eenheid mogelijk)
 2. worplengte
 3. worphoogte

als aanvullende beveiliging

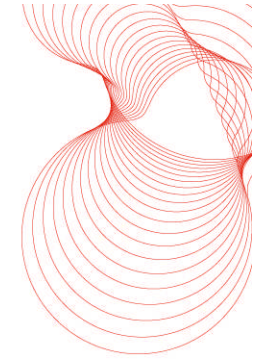




kansen voor het REOB bedrijf

- conformiteitsinspectie (toetsing van de blusmiddelen)
 1. bij oplevering
 2. jaarlijks
 3. bij tussentijdse wijzigingen
- logboek
 - moet in het object beschikbaar zijn
 - inhoud: ontwerp, alle verslagen en werkbonnen





kansen voor het REOB bedrijf

- vragen ????????

