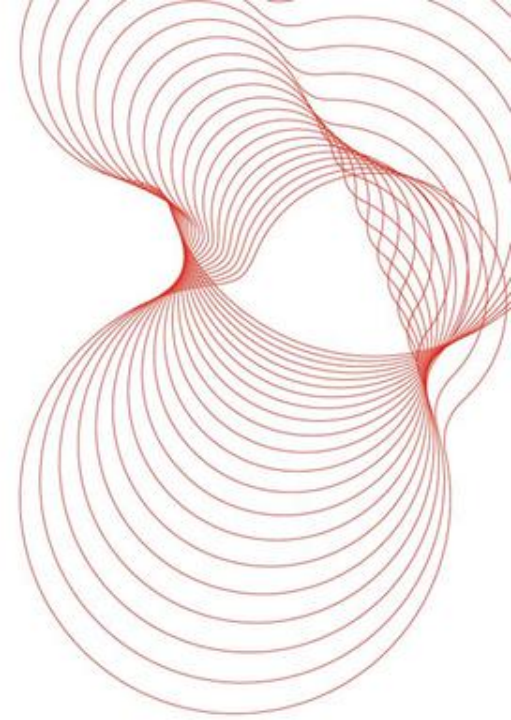
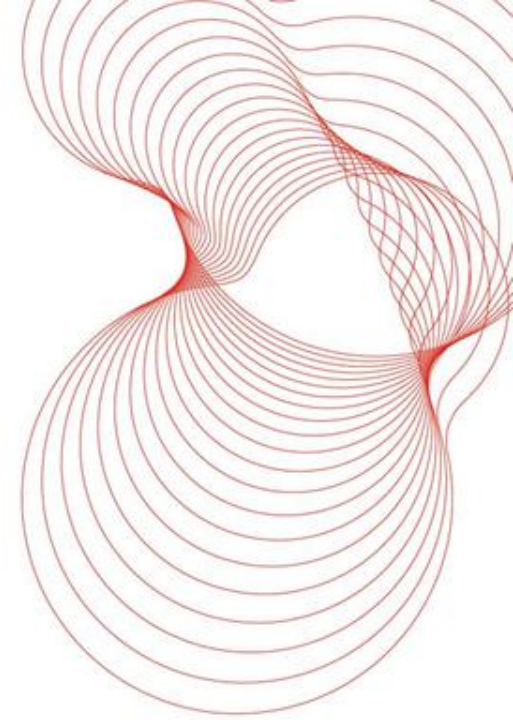




Seminar UPD opsteller

17 november 2011





Seminar UPD opsteller

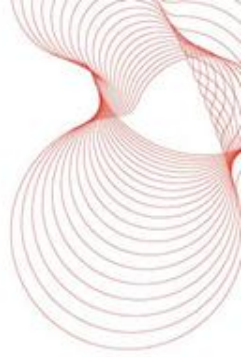
Opening / Algemeen / Doel seminar

Seminar Nut en noodzaak erkenning UPD opstellers – 17 november 2011

Door: Harrit Broos, LPCB Nederland



Programma Seminar



1. Opening / Algemeen / Doel – Inleiding Regeling UPD opsteller (Harrit Broos, LPCB Nederland)
2. Nut en Noodzaak, gezien vanuit het oogpunt van de opsteller (Ronald van Brakel, EFPC)
3. Pauze
4. De Theorie en De Praktijk (René Leijzer, LPCB Nederland)
5. Afsluiting

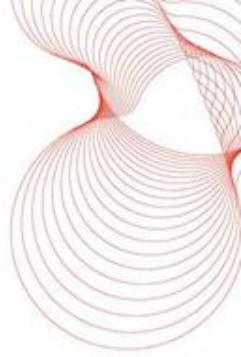
Opening / Algemeen / Doel seminar



1. Opening

- a. Het UPD team van LPCB Nederland heet u van harte welkom!
- b. Het UPD team bestaat uit:
 - *Harrit Broos – Algemeen directeur LPCB Nederland*
 - *Rene Leijzer – Schema manager LPCB Nederland*
 - *Monique van Kempen – Office Manager LPCB Nederland*

Opening / Algemeen / Doel seminar



1. Opening

- c. Een speciaal welkom aan de gastspreker:
 - *Ronald van Brakel, EFPC*
- d. Mobieltjes stil
- e. Korte vragen tussendoor; discussie ná de presentatie
- f. Zaken waar we niet meteen een antwoord op weten: komen we via de e-mail op terug.

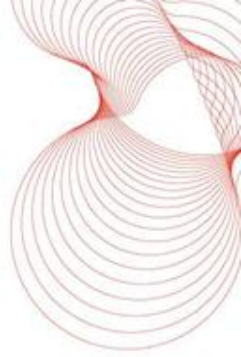
Opening / Algemeen / Doel seminar



1. Opening

- g. Presentaties komen na afloop op de website (lpcb.nl/seminars)
- h. Regeling UPD opstellers download via lpcb.nl
- i. Informatie in de map
- j. Pauze om ca. 14.55 uur
- k. Einde om ca. 16.15 met aansluitend hapje en drankje
- l. Vergeet niet de uitrijkaart

Opening / Algemeen / Doel seminar



2. Doel seminar

- a. Een korte kennismaking met LPCB Nederland
- b. Presentatie en uitleg van de Regeling UPD opsteller

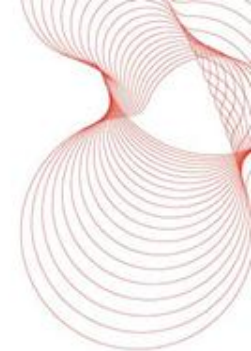
Kennismaking met LPCB Nederland



3. Kennismaking met LPCB Nederland - Geschiedenis

- a. LPCB is een organisatie uit het Verenigd Koninkrijk
- b. LPCB: Loss Prevention Certification Board
- c. Onderdeel van BRE Group (700 man personeel)
- d. Gespecialiseerd in certificering van brand- en inbraakbeveiliging
- e. Sinds 2000 in Nederland voor sprinklerinstallaties
- f. Sinds 2006 ook voor blusgasinstallaties

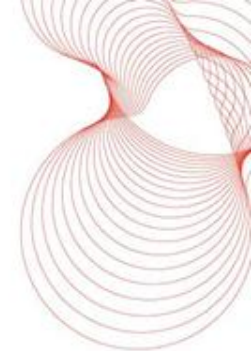
Kennismaking met LPCB Nederland



3. Kennismaking met LPCB Nederland - Geschiedenis

- g. Sinds 2007 LPCB Nederland: een zelfstandige vestiging in Nederland met de volgende schema's en licenties:
- LPCB-LPS 1233 Sprinklerinstallaties
 - LPCB-LPS 1233 Blusgasinstallaties
 - CCV-BMI 2002 Brandmeldinstallaties
 - CCV-REOB 2008/2 Onderhoud kleine blusmiddelen
 - CCV-BORG 2005/2 Inbraakbeveiliging
 - CCV-PKVV 2008 Inbraakbeveiliging woningen
- h. Vanaf 15 september 2011: LPCB-Regeling UPD opstellers

Kennismaking met LPCB Nederland

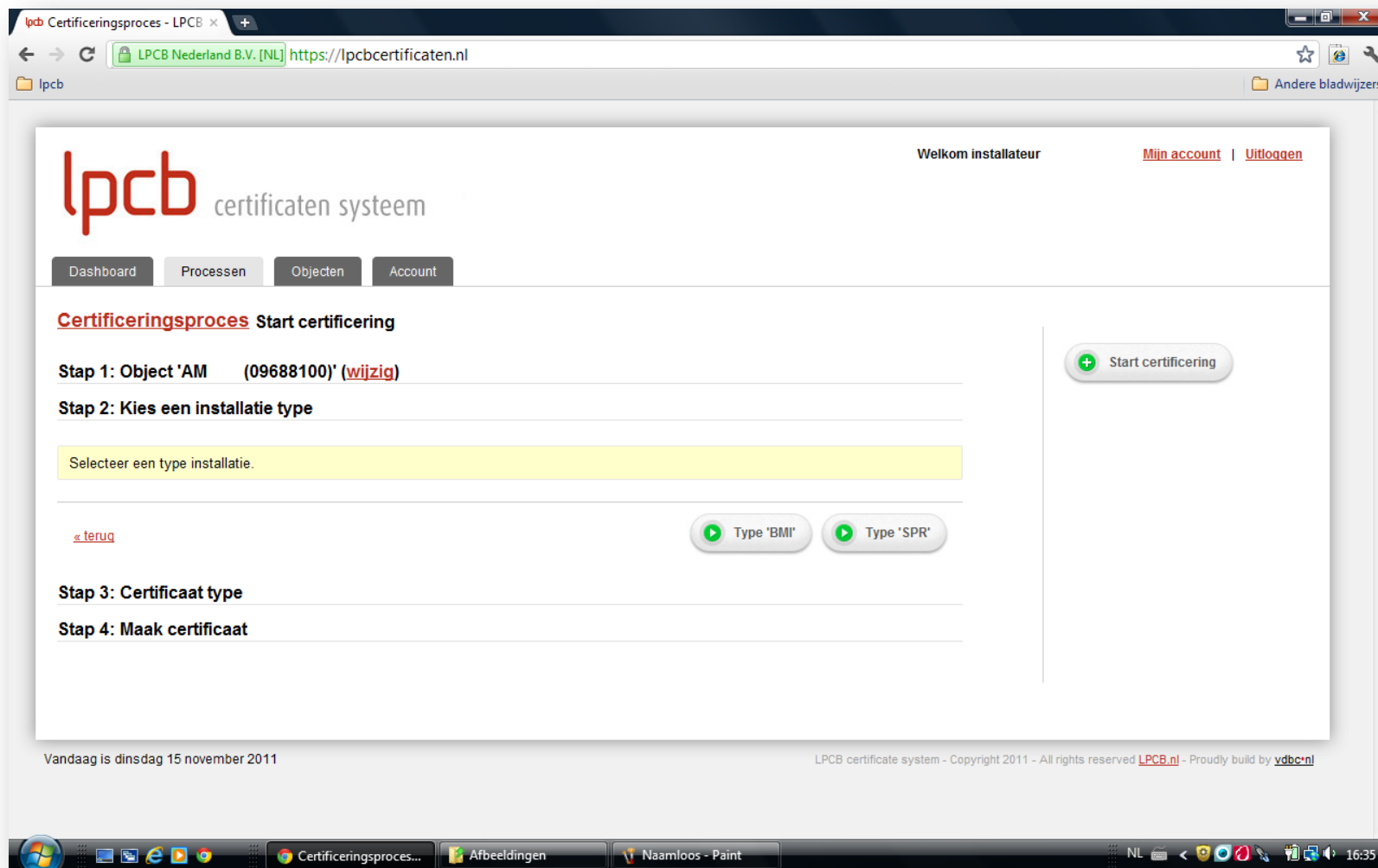


3. Kennismaking met LPCB Nederland - Kenmerken

i. Kenmerken LPCB Nederland

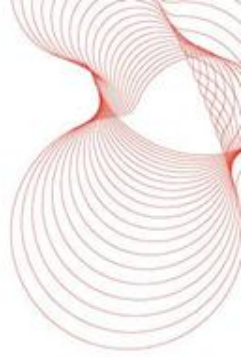
- *Kennis van zaken*
- *Korte lijnen*
 - Wij kennen de door ons erkende bedrijven
 - Efficiënte werkwijze en lage kosten
- *Aandacht voor de specifieke problematiek van het brandbeveiligingsbedrijf*
- *Vrijheid keuze inspectie-instelling*
- *Efficiënte certificaatafhandeling door ontwikkeling van online certificatiesysteem*

Kennismaking met LPCB Nederland



The screenshot shows a web browser window with the URL <https://lpcbcertificaten.nl>. The page title is "lpcb certificaten systeem". The user is logged in as "Welkom installateur" and has access to "Mijn account" and "Uitloggen". The navigation menu includes "Dashboard", "Processen", "Objecten", and "Account". The main content area is titled "Certificeringsproces Start certificering" and lists four steps: "Stap 1: Object 'AM (09688100)' (wijzig)", "Stap 2: Kies een installatie type", "Stap 3: Certificaat type", and "Stap 4: Maak certificaat". A yellow highlighted box under "Stap 2" contains the text "Selecteer een type installatie." and two buttons: "Type 'BMI'" and "Type 'SPR'". A "Start certificering" button is also visible. The footer shows the date "Vandaag is dinsdag 15 november 2011" and copyright information: "LPCB certificate system - Copyright 2011 - All rights reserved LPCB.nl - Proudly build by ydnc.nl".

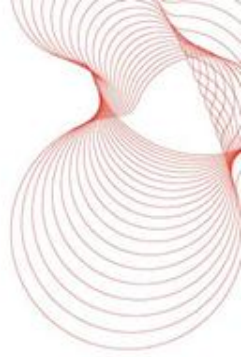
Kennismaking met LPCB Nederland



3. Kennismaking met LPCB Nederland

- j. Overstappen naar LPCB Nederland:
 - Informatie in de map
 - Eventuele vragen erover in de pauze of na afloop

Inleiding Regeling UPD opsteller



4. Wat zijn UPD's en IPB's?

- a. UPD: uitgangspuntendocument, ook wel: Programma van Eisen
- b. IPB: Integraal Plan Brandbeveiliging (term uit het Model IBB, Integrale Brandveiligheid Bouwwerken van het CCV-Centrum voor Criminaliteitspreventie van Veiligheid)
- c. Een UPD bevat de uitgangspunten van brandbeveiligingsinstallaties vanuit één invalshoek
- d. Een IPB bevat (uitkomsten van) een risicoanalyse en keuze van het integrale pakket van Bouwkundige, Installatietechnische en Organisatorische (BIO) maatregelen. Als bijlagen kunnen gedetailleerde UPD's voor de beveiligingsinstallaties worden toegevoegd

Inleiding Regeling UPD opsteller



5. Regeling UPD opsteller

a. Oorzaak en aanleidingen:

- Steeds meer regelingen starten met een uitgangspuntendocument
- Geen eisen gesteld aan de opstellers van uitgangspuntendocumenten
- Opstellers en UPD's met uiteenlopende kwaliteit
- Model IBB kent een IPB opsteller
- Erkenning PvE opsteller (BMI 2002) komt te vervallen

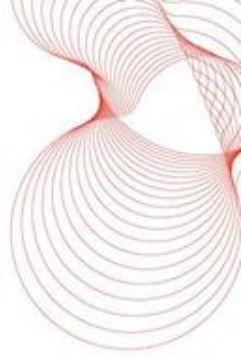
Inleiding Regeling UPD opsteller



5. Regeling UPD opsteller

- b. Certificatieschema ontwikkeld door LPCB en UPD opstellers
- c. Begeleiding door een klankbordgroep met daarin verzekeraars, brandweer en inspectie-instellingen
- b. Aansluiting op CCV systematiek
- c. De Regeling geeft afnemers het vertrouwen dat de opgestelde documenten voldoen aan de eisen.
- d. UPD opstellers kunnen zich onderscheiden
- e. Aansluiting op bestaande regelingen (o.a. bestaande examens)

Inleiding Regeling UPD opsteller



5. Regeling UPD opsteller

d. Omvat (modulair):

- *PvE opsteller brandmeldinstallaties*
- *PvE/UPD opsteller ontruimingsalarminstallaties*
- *UPD opsteller rookbeheersingsinstallaties (RWA en overdrukinstallaties)*
 - *Specialisatie stuwdruk, langs- en dwarsventilatie*
- *UPD opsteller blussystemen:*
 - *Specialisaties sprinkler-, schuimblus- watermist- en blusgasinstallaties*
- *PvE/UPD opsteller vuurwerkbewaarplaatsen*
- *UPD opsteller PGS 15*
- *IPB opsteller Model-IBB (Integrale Brandveiligheid Bouwwerken van het CCV)*

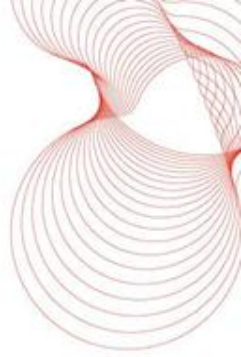
Inleiding Regeling UPD opsteller



5. Regeling UPD opsteller

- e. Regeling gebaseerd op productcertificatie
- f. Haalbaar voor kleinere bedrijven
- g. Onderscheid in onafhankelijk/afhankelijk van leverancier installatie
- h. Ingangsdatum: 15 september 2011
- i. Momenteel 6 erkende UPD opstellers

Inleiding Regeling UPD opsteller



6. Vragen en reacties....